



# 羽生市社協だより



## 制服譲渡会を開催しました！

令和8年2月8日(日) 開催場所:ワークヒルズ羽生大会議室

卒業や成長による買い替えで、不要となった制服を皆様からお預かりし、羽生市内の中学校へ入学・転入する予定で、ご家庭の事情により制服の購入が困難な世帯を対象に引き継いでいくため、制服譲渡会を実施しました。

お子様自ら制服を手に取り実際に試着し、自分の体に合うサイズを確認し、購入する制服を選んでいる様子でした。

子育て世代の経済的負担軽減と地域の資源循環を図ることや、子どもたちの物を大切にする気持ちや、次の世代に引き継いでいく温かなつながりを感じる機会とすることを目的にこれからも活動を続けていきます。

問い合わせ 羽生市社会福祉協議会(内線544)

社会福祉法人 **羽生市社会福祉協議会**  
羽生市東6-15 ☎ 048-561-1121(代表) 内線 541

**ご利用ください** E-mail [kikaku@hanyushakyo.jp](mailto:kikaku@hanyushakyo.jp)  
U R L <http://www.hanyushakyo.jp>

## 「社会福祉協議会」とは？

地域で暮らす住民一人ひとりが会員となって、地域の福祉に関する課題を住民の皆さんとともに考え、話し合い、取り組む民間の福祉団体です。

### 本誌の主な内容

- P 2 令和7年度 生活支援体制整備事業
- P 2 はにゅう ささえ愛隊 協力会員大募集！
- P 3 羽生市民生委員・児童委員協議会全体研修会を開催しました
- P 3 民生委員・児童委員の日
- P 4 福祉教育奨励事業活動報告
- P 5 主任児童委員部会活動報告
- P 6 表彰状及び感謝状贈呈式が開催されました
- P 6 感謝状贈呈式が開催されました
- P 6 受賞おめでとうございます
- P 7 ご寄附いただいた皆様
- P 8 教育支援資金貸付制度のお知らせ
- P 8 社協は「ふれあいいきいきサロン」活動を応援します♪
- P 9 ボランティア保険の加入(更新)について
- P10-11 お知らせ
- P12 令和7年度災害ボランティアセンター立ち上げ訓練

令和7年度 生活支援体制整備事業

地域の支え合いのしくみづくりフォーラム  
“お互い様”が合言葉!! 広げよう!  
地域の輪を開催しました。

社協では地域の皆さんが気軽に集える『居場所』づくりをはにゅう地域ふれあいだいじゅかいと共に進めています。もっとたくさんの方に知っていただくため、2月14日(土)ワークヒルズ羽生 大会議室にて、今年度の活動報告に加え、行田市社会福祉協議会の活動報告を通して、つながり続けることの大切さを改めて考えるきっかけとなりました。

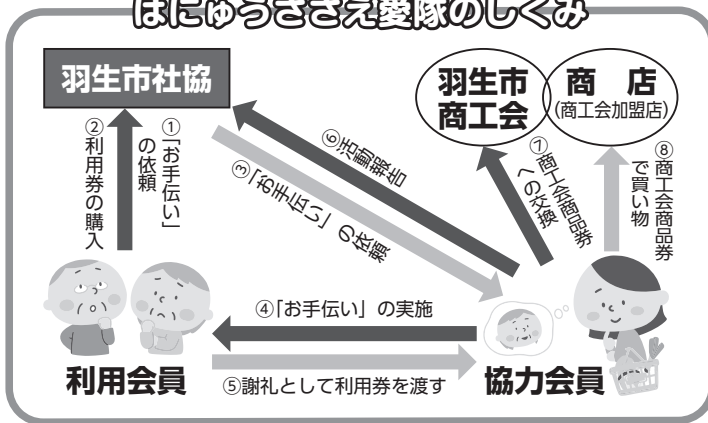
また、埼玉県社会福祉協議会 地域福祉部主幹兼地域活動支援課長 奥野淳子 氏をお迎えし、「地域における活動が、地域の文化になっていく。続けることが大切である。」とアドバイスをいただきました。

「地域づくり」は地域の皆さんが主役です。“お互い様”を合言葉に、見守り合い、助け合う地域、笑顔あふれる、幸せを実感できる羽生市となるよう、はにゅう地域ふれあいだいじゅかいはこれからも活動を続けていきます。



はにゅう ささえ愛隊 協力会員大募集!

はにゅうささえ愛隊のしくみ



“お互い様”を合い言葉に  
あなたの力を貸してください!

日常生活上のちょっとしたお困りごとを「おてつだい」してくれる協力会員を募集しています。あなたのご近所でも高齢になってゴミ出しや買い物など、ちょっとしたことができずに困っている方がいます。あなたの空いた時間をご近所同士の支え合いに役立ててみませんか?

- 内容
- 買物の付き添いや代行
- 部屋の掃除や整理整頓
- 風呂、換気扇の掃除
- 話し相手
- 洗濯や布団干し
- など...

\*協力会員は活動中の事故に備えて、羽生市社協の負担で保険に加入いたします。  
\*お気軽にお問い合わせください。 問合せ 地域福祉係 内線543

有料広告

生き生き100才体操+フィットネスで、楽しく元気を目指しませんか。  
**デイサービスすまいる元町 無料体験受付中!**  
4月中:平日午後2時~午後4時  
65才以上無料ご利用受付中

NEW 4/1 新規オープン!

質問・ご予約は下記へ  
お問い合わせください!  
mirai@e-kagu.jp

デイサービスすまいる元町 送迎無料  
☎ 048-598-7078(午前9時~午前12時)

JJA指定葬儀社 専属納棺師が、随時在籍しています

株式会社 **かねか苑葬祭**

葬祭会館 (茶店隣) 羽生市東 9-7-8

天空ホール (市役所横) 羽生市東 6-6-4

フリーダイヤル 0120-06-1092

厚生労働省認定 葬祭ディレクター・終活カウンセラー常時在中!お気軽にご相談ください!

〈受付順〉

令和7年度

# 羽生市民生委員・児童委員協議会 全体研修会を開催しました

令和8年1月29日(木)午前10時～12時 ワークヒルズ羽生



研修会は、羽生市の民生委員・児童委員及び主任児童委員の活動に必要な基本的な制度や民生委員活動に役立つ情報を習得することを目的に実施しました。

今年度は、「福祉行政について」と題し、市の社会福祉課様・こども家庭課様・児童保育課様・高齢介護課様・市民生活課様より、羽生市における福祉行政の現状と内容について、ご講義いただきました。



## 民生委員・児童委員の日

5月12日(火)は「民生委員・児童委員の日」です。福祉サービスを知りたい時や、地域での困りごとがある際は、民生委員・児童委員にご相談ください。



民生委員制度は令和9(2027)年に創設110周年を迎えます!



問合せ 企画総務係 内線541



羽生市民生委員・児童委員協議会

# 主任児童委員部会活動報告

## 主任児童委員部会研修会

日 時 令和7年10月20日(月)  
10:00～11:30

会 場 ワークヒルズ羽生大会議室

講 師 羽生市こども家庭課  
こども家庭係主任 今泉 淳 氏  
羽生市教育委員会学校教育課学事指導係  
副参事兼指導主事 新宅 暁大 氏

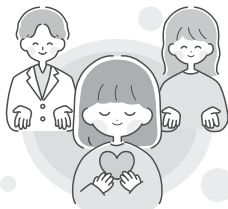


### 羽生市の虐待の現状

羽生市の虐待件数や、虐待の判断にあたっての留意点、事例を通して各機関の連携の様子を知る事が出来ました。

また不登校児の対応では、学校全体がチームとなり児童一人ひとりに寄り添いながら取り組んでいる事、未然防止教育にも力を入れているという話を聞かせて頂きました。

今後、民生委員・児童委員、主任児童委員として活動していく上でとても参考になる研修でした。



## 羽生市内小学校入学説明会にてリーフレット配布

～令和8年1月～2月にかけて実施～

羽生市内の新入学の保護者に向け、民生委員・児童委員、主任児童委員の活動を知ってもらう事を目的に入学説明会に参加させて頂きました。あいさつと各地区担当委員をのせたリーフレットを配布しました。

悩みごと・心配事のある保護者の方に寄り添い、身近な存在になれるよう活動していきます。



# 表彰状及び感謝状贈呈式が開催されました

と き:2月9日(月) ところ:ワークヒルズ羽生

## 社会福祉に貢献された方の表彰

(順不同・敬称略)

### ◆表彰状

〔社協理事として貢献いただいた方〕

福地 貞夫・岡村 弥生・小久保雅夫・

今成 孝司・田口 正明

〔社協支部委員として9年以上貢献いただいた方〕

渡邊妃佐子・中田 善幸・山田 彌生・

小林 武・櫻井 洋・荻原 秀一

〔ボランティアグループとして5年以上活躍された団体〕

米町子供見守り隊

〔個人ボランティアとして5年以上活躍された方〕

本澤 正子・渡邊豊次郎

### ◆感謝状

〔高額寄附者(個人)〕

荒木 幸・小久保昭三・佐藤 宏子・

安羅岡信一・小林 弘忠・大谷 茂行・

松村しま江・吉羽 康治

〔高額寄附者(法人・団体等)〕

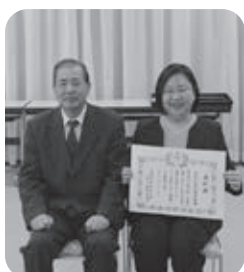
植竹商店

株式会社 代表取締役 植竹 勇

株式会社 かねか苑葬祭 代表取締役 齋藤 涉

有限会社 藤井工業 代表取締役 篠崎 純也

日本精工労働組合 埼玉支部



## 受賞おめでとうございます

と き:令和7年11月30日(日)

### ●全国民生委員・児童委員連合会

【永年勤続退任民生委員・児童委員表彰】

鈴木 康夫 様 小林 武 様



## 感謝状贈呈式が開催されました

と き:3月27日(金)

ところ:市長公室

### ◆感謝状(敬称略)

【高額寄附者(法人)】

日本精工福祉基金 埼玉支部



## ご寄附いただいた皆様

令和7年12月23日～令和8年3月25日

大勢の皆様からたくさんの心あたたまるご寄附をいただきました。社会福祉事業のために大切に役立たせていただきます。

(敬称略・順不同)

## ◎一般寄附

○株かねか苑葬祭 代表取締役 齋藤 渉	10,000円
○宥石川葬儀社 代表取締役 石川 篤信	20,000円
○羽生市農業まつり運営委員会 会長 小山 晴美	48,590円
○株ベルク羽生西店 お客様一同	30,328円
○株ベルクフォルテ羽生店 お客様一同	33,094円
○羽生市シルバー人材センターまつり実行委員会	11,150円
○匿名 4名	100,000円
	3,480円
	20,000円
	1,900円

## ◎児童への寄附

○株かねか苑葬祭 代表取締役 齋藤 渉	レトルト食品40個
○宥石川葬儀社 代表取締役 石川 篤信	20,000円
○株フルプラ 社長 矢後 史彦	お菓子148点
○気ガール 和田 玉江	45,660円
○匿名 1名	紙オムツ1袋

## ◎生活困窮者への寄附

○株かねか苑葬祭 代表取締役 齋藤 渉	10,000円
	レトルト食品100個
○宥石川葬儀社 代表取締役 石川 篤信	20,000円
○宥藤井工業 代表取締役 篠崎 純也	30,000円
○匿名 1名	10,000円

## ◎かけはしへの寄附

○株かねか苑葬祭 代表取締役 齋藤 渉	お菓子10袋・1箱
---------------------	-----------

## ◎ボランティア活動の振興への寄附

○株かねか苑葬祭 代表取締役 齋藤 渉	カレー 100食
---------------------	----------

## ◎制服リサイクルへの寄附

○匿名 6名	学生服上着1着
	ブレザー1着・ジャンパースカート2着
	ブレザー1着・ジャンパースカート2着・ベルト1本
	ジャンパースカート4着・ブレザー3着・ズボン2着・学ラン1着
	男子学ラン1着・ズボン2着
	制服 ブレザー2着・冬用スカート2着・夏用スカート2着
	男子制服上1着・ズボン2着

## ◎移動販売への寄附

○日本精工福祉基金 埼玉支部	100,000円
----------------	----------

## ◎福祉施設への寄附

○匿名 1名	クッション25点
--------	----------

## ◎物品の寄附

○株かねか苑葬祭 代表取締役 齋藤 渉	レトルト食品100個
○五家英子とみんなで楽しく踊ろう会	車イス1台
○マルコウ 中村 明美	除菌ウェットシート50個
○株NHホールディングス 中村 秀弘	アタック洗剤4個
○ベイシア羽生店	食品類80点
○日本精工(株)埼玉工場	アルファ米300袋
○ほくさい農業協同組合	彩のかがやき390kg(5kg×48袋・2kg×75袋)
○匿名 6名	オムツ106枚・体拭き2個・靴下2足・ 不織布エプロン6袋・消臭ポリ袋2個 介護用からだ拭き2袋・消臭袋2袋・ おしりふき1箱・防水シート1枚 オムツ11箱・パット3箱 衣類10点・パット1点 三角巾108枚 衛生用品一式・食品等

## ◎R6能登半島地震義援金

○市役所ロビー	6,716円
---------	--------



▲ほくさい農業協同組合様



▲日本精工福祉基金埼玉支部様



▲羽生市農業まつり運営委員会 会長 小山 晴美様



# ボランティア保険の加入（更新）について

ボランティアをする方も、受ける方も、心からの笑顔のために安心をサポートします。

## 《ボランティア活動保険(無償の活動について補償)》

ボランティア活動に参加する方々が、活動中に起こる様々な事故に対する備えとして、個人(団体)で加入できる保険です。

### ※対象とならないボランティア活動(主なもの)

- ・自治会、町内会等ボランティア活動以外の目的でつくられた団体・グループが行う組織運営や団体構成員の親睦のための活動
- ・自発的な意思による活動とは考え難いもの

### ※補償期間

加入した日の翌日午前0時～  
令和9年3月31日午後12時まで

ご加入プラン		基本プラン	天災・地震補償プラン	
ケガの補償	死亡保険金	1,040万円		
	後遺障害保険金	1,040万円(限度額)		
	入院保険金日額	6,500円		
	手術保険金	入院中の手術	65,000円	
		外来の手術	32,500円	
	通院保険金日額	4,000円		
賠償責任の補償	地震・噴火・津波による死傷	×	○	
	賠償責任保険金(対人・対物共通)	5億円(限度額)		
年間保険料		350円	500円	

## ----- よくあるQ&A -----



**Q**

町内会での清掃活動や地域の見まわり活動は、加入の対象になりますか？



**A**

町内会活動とは別に、町内会の有志が行う清掃活動や見まわり活動は対象になります。ただし、町内会で当番制・輪番制などで清掃活動を行うことを決定しているような場合は、その活動自体は自発的な活動とはいえず、町内会活動の一部と判断できるため、対象外となります。自治会やPTAも同じです。

**Q**

ボランティア活動保険とボランティア行事用保険で、電動工具を使用する場合に対象になる、ならないが異なっていると思いますが、詳しく教えてください。

**A**

ボランティア活動保険で対象外になる主なものは、以下の通りです。(主なもの)  
 ・チェーンソーを使用する森林ボランティア活動  
 ・銃器を使用する害獣駆除ボランティア活動 など  
 <対象になるもの(対象外と間違いやすいもの)>  
 ・チェーンソーを使用する街路樹剪定活動  
 ・草刈機を使用する除草作業  
 ・電動ノコギリを使用する森林ボランティア活動  
 ※なお、ボランティア行事用保険では、電動工具を使用する行事は対象外になるため、上記はすべて対象外です。  
 ※あくまで一例です。



## 《ボランティア行事用保険》

地域福祉活動の一環として行う各種行事中の事故に対する備えとして、加入できる保険です。

補償内容	保険金の種類	補償金額	
傷害	死亡保険金	400万円	
	後遺障害保険金	400万円(限度額)	
	入院保険金日額	3,500円	
	手術保険金	入院中の手術	35,000円
		外来の手術	17,500円
通院保険金日額	2,200円		
賠償	対人事故(1名1事故)	2億円(限度額)	
	対物事故(1事故)	1,000万円(限度額)	

保険料(掛金)		最低保険料	
Aプラン(日帰り)	A1	28円	560円
	A2	126円	
	A3	248円	
Bプラン(宿泊)	1泊2日	241円	560円
	2泊3日	295円	
	3泊4日	300円	
	4泊5日	354円	
	5泊6日	359円	
Cプラン	1日	28円	560円

## ----- よくあるQ&A -----

**Q**

町内会の自発的なボランティアグループで、空き缶拾いや草刈りなどの清掃活動を行うことになりました。年間数日の一斉活動のため、ボランティア行事用保険に加入しようと思いますが、対象となりますか？

**A**

日程や参加人数が決まっている場合は、1度に加入することもできます。ただし、草刈り機などの刃のついた電動機械を使った清掃活動は、「ボランティア行事用保険」の対象となりませんのでご注意ください。



- ※Cプランは宿泊を伴わない、かつ参加者が事前に特定できない行事
- ※A・Bプランとも必ず行事参加者全員(主催者を含みます)でご加入ください。
- ※Aプラン、Cプランの場合、20名分の最低保険料をお支払いいただくことで、20名未満でもご加入いただけます。



お問い合わせ下さい

◇地域交流事業「かけはし」

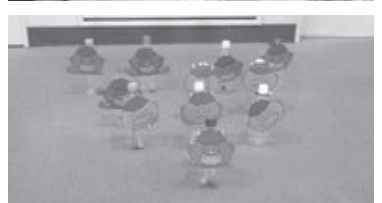
『鬼たいじ!でもあそぼ。鬼さんこちら!』

2月1日(日)参加者38名 開催場所:ワークヒルズ羽生

障がいのある方たちやそのご家族への理解を深めるため、『地域交流事業かけはし 鬼たいじ!でもあそぼ。鬼さんこちら!』を実施しました。

参加者全員で新聞紙を丸めて豆を作り、いろいろな鬼を退治しました。ペットボトルの鬼に豆を投げてみたり、背中にカゴを持った鬼に豆を投げ入れたり、楽しい時間を過ごしました。最後には、お宝釣りを行いました。参加全員(保護者様も)、釣り竿を使い、苦戦しながらも景品をゲットしていました。全体を通して有意義な時間を過ごすことができ、参加者たちの弾ける笑顔が絶えない、地域交流の場となりました。

次回、8月1日(土)開催予定なので、お楽しみに!



乳児用品(ベビーベッド)を貸し出したします

乳児の健やかな成長を支援するとともに、保護者の経済的負担の軽減を図り、子育てを行う家庭を支援することを目的として、羽生市社会福祉協議会では、ベビーベッドの貸し出し(最大6か月間)を行っています。

利用期間:最大6か月間

利用料金:1,000円/6か月間(配送料込)

種類:2種類(ベーシックタイプ・コンパクトタイプ)から選択

対象者:◎羽生市内に住所を有し、満1歳に満たない乳児を養育する方

◎出産を予定する方(母子健康手帳の交付を受けている方に限る。)

★利用希望開始日の1か月前までに申請書に必要事項を記載し、羽生市社会福祉協議会へ提出してください。



問合せ 地域福祉係 内線542



## ～ふれあい里親さん (家庭体験ボランティア)募集～

羽生市社会福祉協議会では、市内の児童養護施設で生活するお子さんを家庭に招き、家庭生活を実際に体験してもらうこと、また、施設・家庭・地域との連携を強化することを目的とした“ふれあい里親運動”を実施しています。



今年も、子どもたちの成長を見守って下さる里親さんを募集します。ご協力いただける方はお気軽にお問合せ下さい。

▽期間 夏休み、冬休みなどの長期休み。  
(2泊3日程度、日帰りも可能！※初回は日帰り)

申込み・問合せ 地域福祉係 内線544

## あなたに素敵な出逢いを！

結婚を希望する方に羽生市結婚相談所が誠心誠意お手伝いします♪

令和8年度の新規登録者を4月1日より受付しております。

お気軽に相談と登録をしてみませんか。

●期 間 令和8年4月1日  
～令和10年3月31日まで

●対 象 者 結婚を希望する方  
※詳しくはお問合せください。

●登 録 料 3,000円／3年間

●活動内容

- ★年2回程度のカップリングパーティ「藍愛はにゅうコン」の情報提供
- ★毎月第1日曜日 男女の出会いを応援する縁caféを羽生市民プラザにて開催
- ★希望する方に、出会いの場<お見合い>を設定
- ★結婚相談

～その他～ 活動内容や登録についての相談は…  
毎月第3日曜日<会場は社会福祉協議会面談室>および毎月第1日曜日<会場は羽生市民プラザ2階>

問合せ 羽生市結婚相談所  
<事務局:羽生市社会福祉協議会>  
羽生市東6-15 羽生市役所内  
048-561-1121(内線542)

## 金婚・ダイヤモンド婚・プラチナ婚を迎える方はお届け出を！

市と社会福祉協議会では、金婚(結婚50年)、ダイヤモンド婚(結婚60年)、プラチナ婚(結婚65年)を迎えるご夫婦をお祝いします。

該当されるご夫婦は、社会福祉協議会にある申請書にご記入のうえ、お申込みください。  
\*申請がないとお祝いの対象となりませんのでご注意ください。(代理申請可)

- ▶金婚 昭和51年中に婚姻されたご夫婦
- ▶ダイヤモンド婚 昭和41年中に婚姻されたご夫婦
- ▶プラチナ婚 昭和36年中に婚姻されたご夫婦
- ▶申し出期間 7月3日(金)まで
- ▶提出書類 社会福祉協議会にある申請書に記入し、ご提出ください。

申込み・問合せ 企画総務係 内線541

## おもちゃのお医者さんに おまかせください！

大切なおもちゃが壊れたら、お気軽にお持ちください  
ボランティアのおもちゃドクターが無料で修理します  
(交換部品がある場合は部品代をいただきます)

毎月1回「羽生市民プラザ」で開院しています

### 定期開院予定表

開院場所	羽生市民プラザ 地下1階 美術工芸室3 羽生市中央3-7-5			
開院時間	午後1時～4時(受付は3時まで)			
令和8年	5月	10日(第2日曜日)	8月	23日(第4日曜日)
	6月	14日(第2日曜日)	9月	13日(第2日曜日)
	7月	19日(第3日曜日)		

◆定期開院の他、各種イベントでの出張開院も行っています。

羽生おもちゃの病院(梅原) 電話:048-561-6337

問合せ 地域福祉係 内線544

## 令和7年度災害ボランティアセンター立ち上げ訓練



参加いただいた方からは、「被災地のリアルな話、経験談が聞けてとても良かった」「ロールプレイだったので、疑似体験できたので想像しやすかった」「ごっこにならないような訓練をお願いしたい」とのお声をいただきました。

羽生市が被災したら、当会にて災害ボランティアセンターを立ち上げます。その際は、センターの運営や、ボランティアとしてのお手伝いなど、市民のみなさまのご協力が不可欠です。ぜひ訓練へご参加いただき、災害時への備えをお願いいたします。

### 「講演」



社会福祉法人 茨城県社会福祉協議会 防災活動アドバイザー 米澤 智秀氏による、「災害ボランティアセンターを通じた地域のつながり」の講演

### 「案内班」



ボランティアセンターへ来た方々を誘導・案内。

### 「ニーズ班」



寄せられるニーズ（依頼）の受付や、隠れたニーズを発掘しマッチング班へつなげる。

### 「受付班」



ボランティアの受付や、ボランティア活動保険加入手続き。

### 「マッチング班」



地域のニーズとボランティアとを結び、人数調整や派遣先の活動について詳しく説明。活動の最終確認。

### 「送迎班」



現地までの道順や危険箇所など地図を用いて案内。

### 「資材班」



必要な資材の貸出。

### 「総務班(本部)」



センター全体の取りまとめ。

### 「各班感想発表及びまとめ」



各班のリーダーが発表。