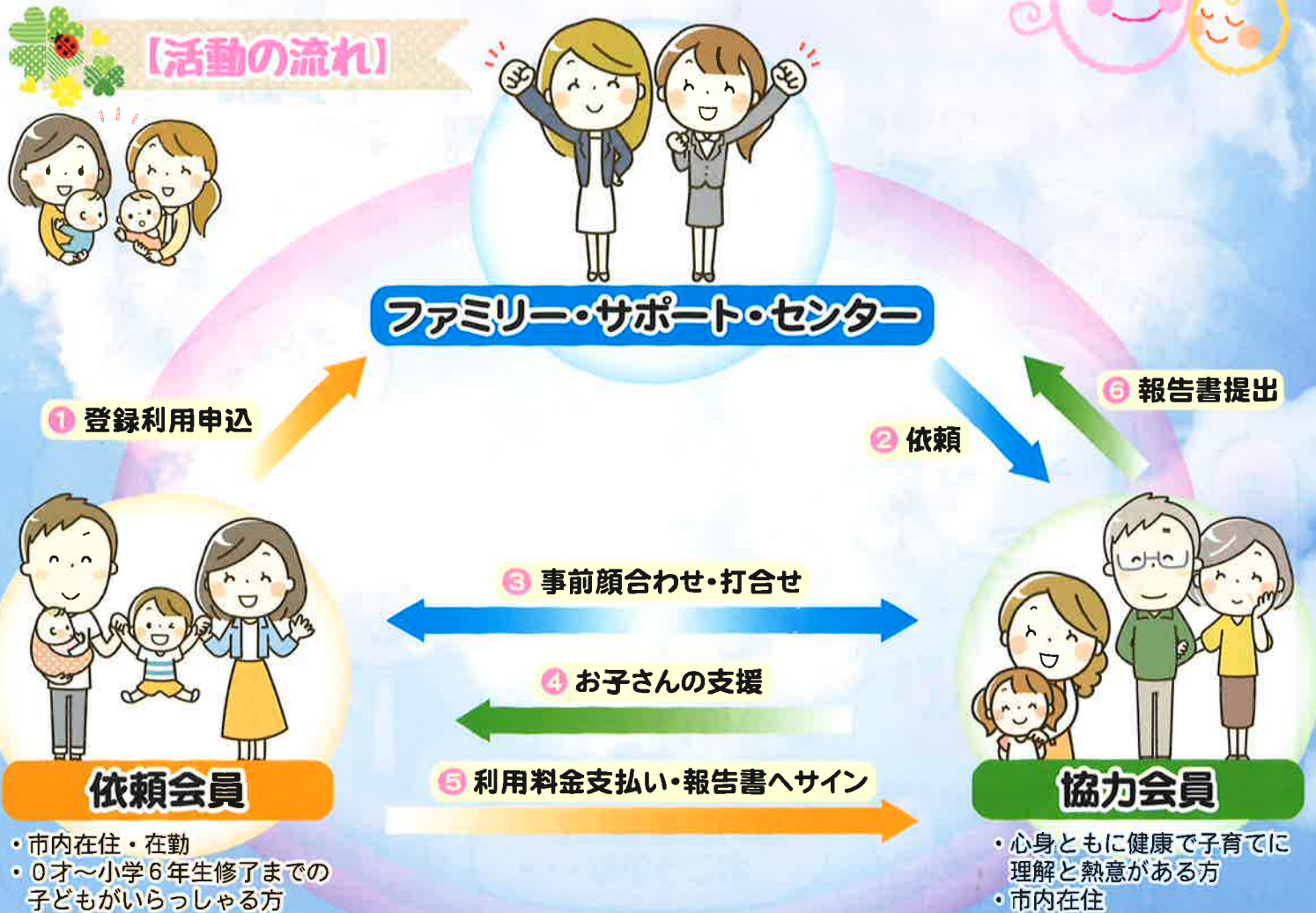


子育てのお手伝い ふあみさぽ

羽生市ファミリー・サポート・センターとは…

「子育ての手助けをうけたい」「子育てのお手伝いができる」という人たちが会員になって、一時的な育児の援助活動を有料で行なう地域住民参加型の組織です。

【活動の流れ】



【援助活動の内容】

- 1 保育園・幼稚園・小学校及び学童保育クラブ等までの送迎をします。
- 2 保育園・幼稚園・小学校及び学童保育クラブ等の終了後、協力会員の自宅でお子さんを預かります。
- 3 習い事等への送迎をします。
- 4 冠婚葬祭や学校行事等で外出する際、協力会員の自宅でお子さんを預かります。
- 5 保護者の外出やリフレッシュ時の援助をします。

※病児保育は行ないません。

※宿泊を伴う保育は行ないません。

※子どもを預かる場合は原則として協力会員宅で行ないます。



【報酬(利用料)】

平日7:00~19:00	30分	300円
平日 上記時間外	30分	400円
土日祝 年末年始(12/29~1/3)	30分	400円
複数の子ども(兄弟姉妹)を預ける場合	2人目から	上記金額の半額
自動車送迎をした場合	1回の援助につき	100円加算

※公共交通機関・タクシーを利用した場合は、実費です。



【キャンセル料】

前日までのキャンセル	無料
援助開始一時間前までのキャンセル	半額
援助開始一時間以内のキャンセル	全額
無断キャンセル	全額



【会員大募集中】

依頼会員・協力会員・両会員(依頼もするし、協力もできる方)ぜひご登録ください!まずはファミリー・サポート・センターへお電話いただくか、ご来所ください♪

残業で
お迎え行けない

免許更新いかなきゃ!
誰か2時間ほど
あずかって!

ちよっと休憩...

あずけたい人

子どもが好き

子どもも
大きくなったし...

短時間でも
いいのかな?

念の為登録して
おこうかな...

あずかりたい人



お問い合わせ先

羽生市ファミリー・サポート・センター

社会福祉法人 羽生市社会福祉協議会

〒348-8601 羽生市東6-15 (羽生市役所内)

TEL: 048-561-1121 (内線545)

FAX: 048-562-2151

《受付 平日8:30~17:15》

